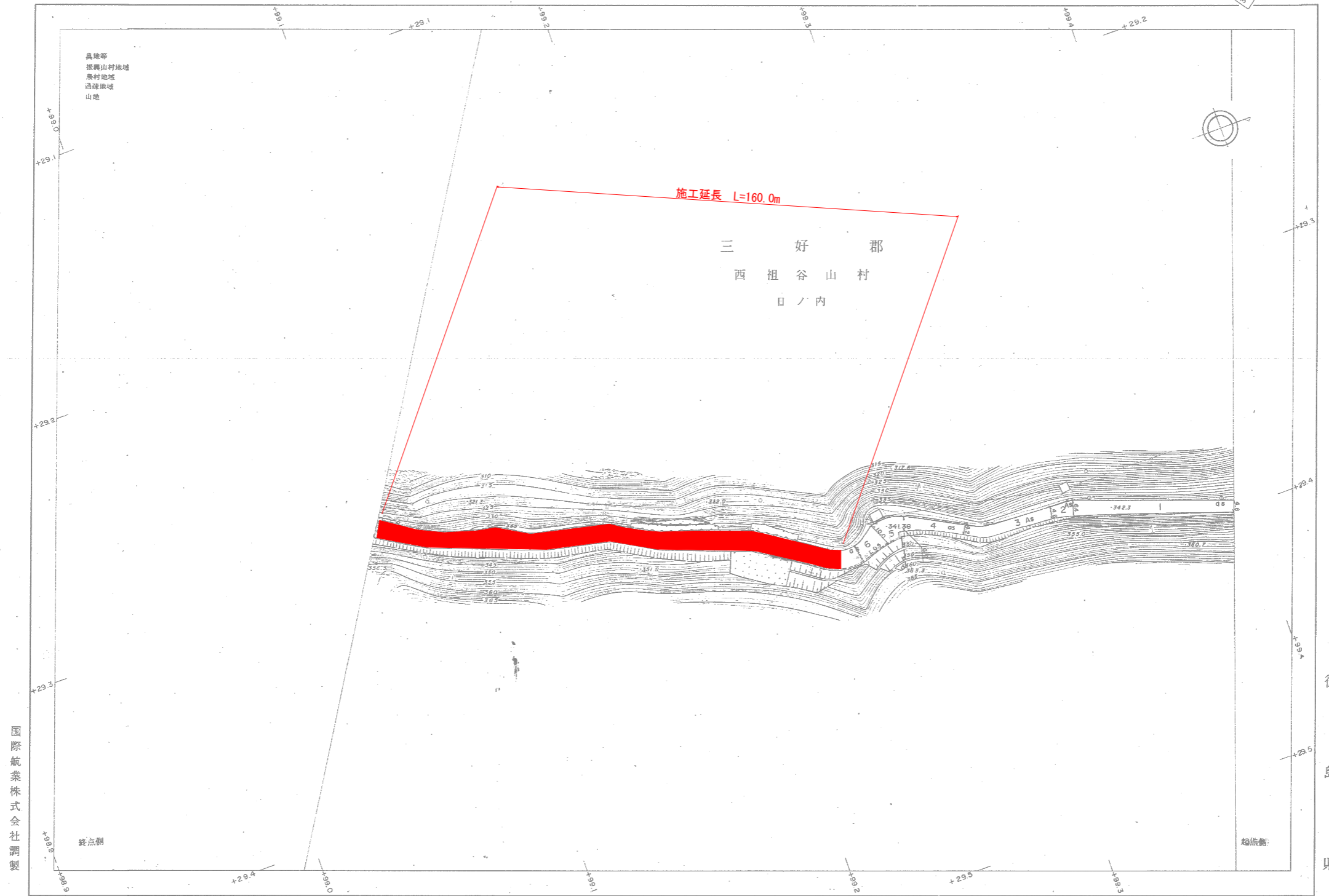


平面位置図 一字

③ 主要地方道山城東祖谷山線 36



国際航業株式会社調製

測量 昭和55年9月  
測図 昭和56年2月

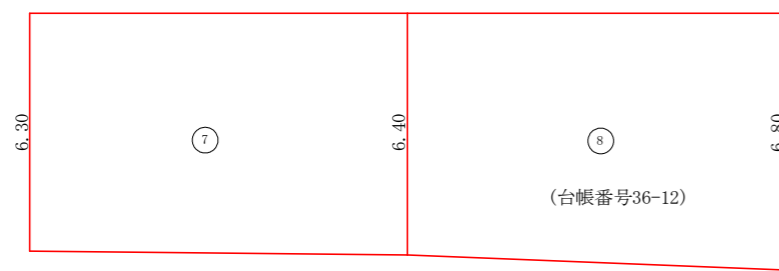
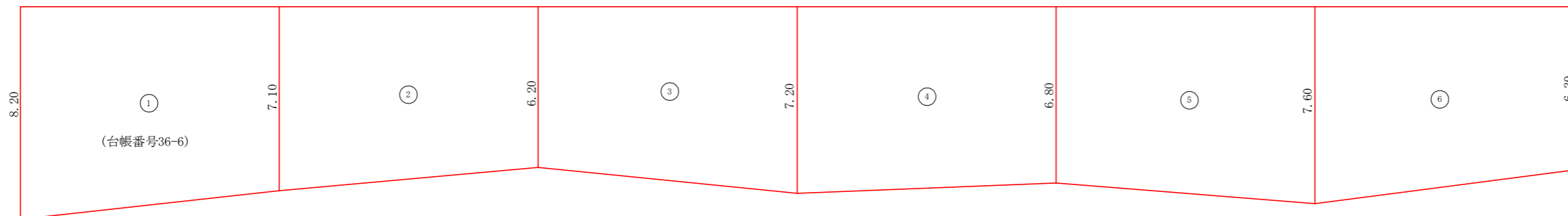
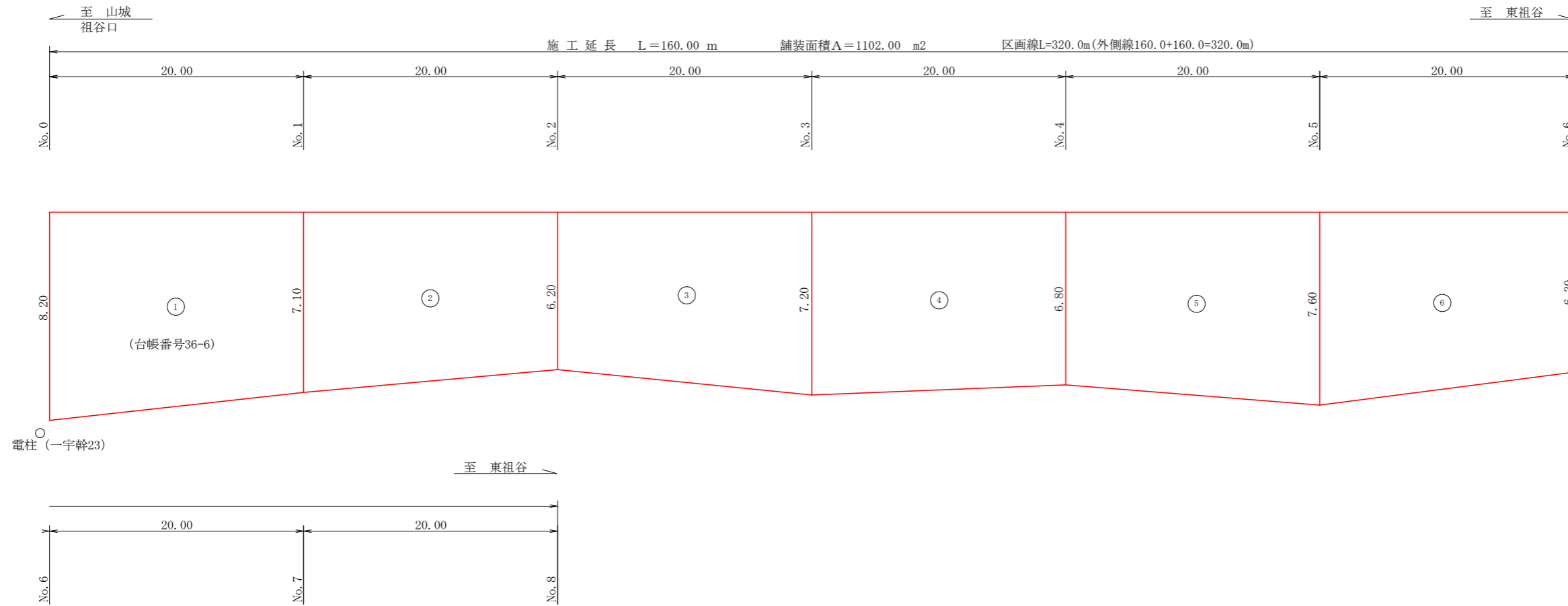
1:1,000

この地図は、建設省国土地理院長の承認を得て、国院所管の測量帳及び測量成果  
を使用して調製したものである。(承認番号)昭55-地公第 43 号

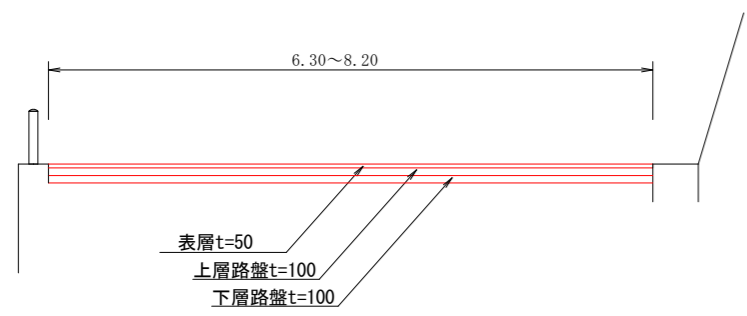
実施設計図面

工事名	R231 山城東祖谷山線 三・西祖谷一字 舗装工事		
路線名等	(主) 山城東祖谷山線		
工事箇所	三好市西祖谷山村一字		
図面名	平面位置図		
縮尺	フリースケール	図面番号	1/1
会社名			
事業者名	徳島県西部総合県民局県土整備部 (三好)		

舗装展開図 (一字)



標準断面図  
S=1/50



舗装面積数量表

No	計 算 式	数 量
1	( 8.20 + 7.10)/2 * 20.00	153.00
2	( 7.10 + 6.20)/2 * 20.00	133.00
3	( 6.20 + 7.20)/2 * 20.00	134.00
4	( 7.20 + 6.80)/2 * 20.00	140.00
5	( 6.80 + 7.60)/2 * 20.00	144.00
6	( 7.60 + 6.30)/2 * 20.00	139.00
7	( 6.30 + 6.40)/2 * 20.00	127.00
8	( 6.40 + 6.80)/2 * 20.00	132.00
小 計		1102.00 m <sup>2</sup>

数量総括表

表層工	不陸整形	上層路盤	下層路盤	舗装取壊	区画線
1102.00 m <sup>2</sup>	1102.00 m <sup>2</sup>	1102.00 m <sup>2</sup>	1102.00 m <sup>2</sup>	1102.00 m <sup>2</sup>	320.00 m

\* 施工前に事前測量を実施し、現場状況を確認の上施工する事。

実施設計図面

工事名	R2三土 山城東祖谷山城線 三・西祖谷一字 舗装工事		
路線名等	(主) 山城東祖谷山城線		
工事箇所	三好市西祖谷山村一字		
図面名	舗装測量展開図		
縮尺	S=L=1/200 S=M=1/100	図面番号	1/1
会社名			
事業者名	徳島県西部総合県民局県土整備部 (三好)		